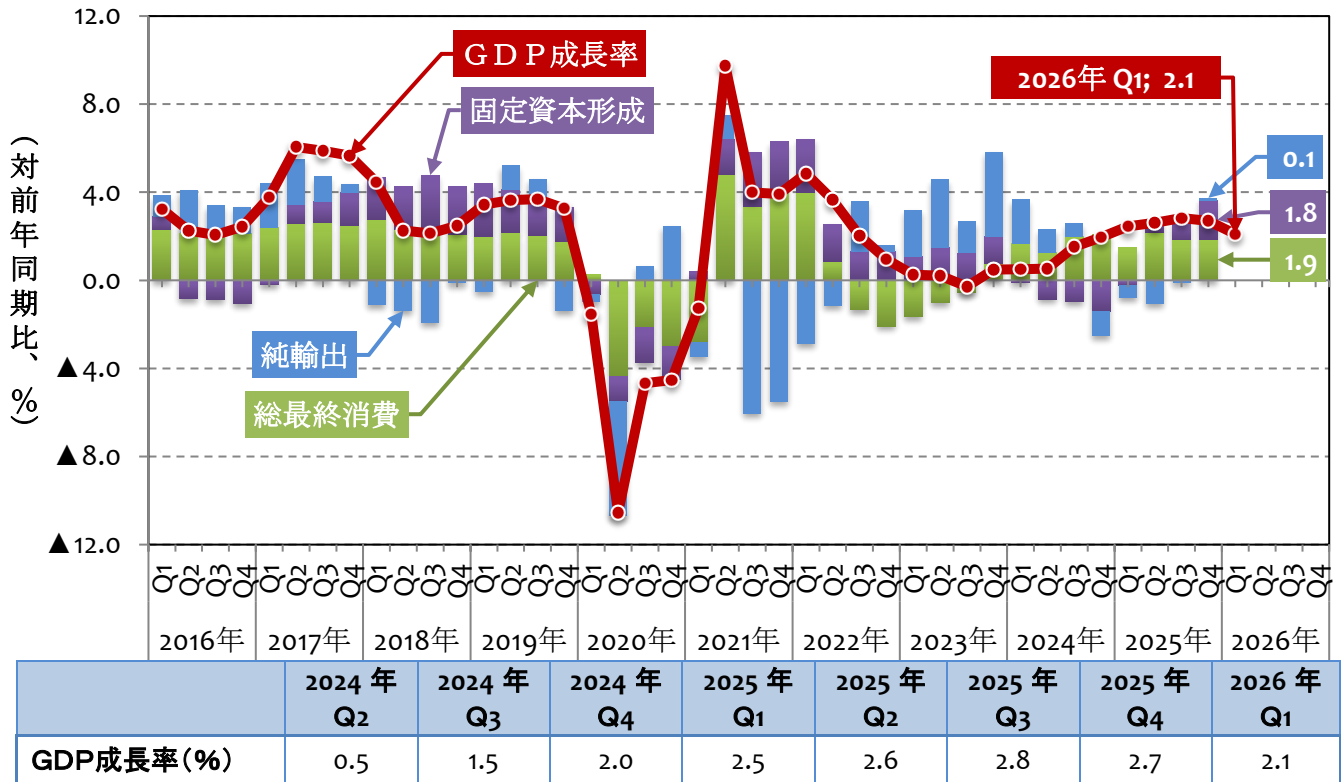


チェコ経済動向分析(2026年4月)

1. GDP (GDP成長率、固定資本形成、純輸出、最終消費:チェコ統計局)

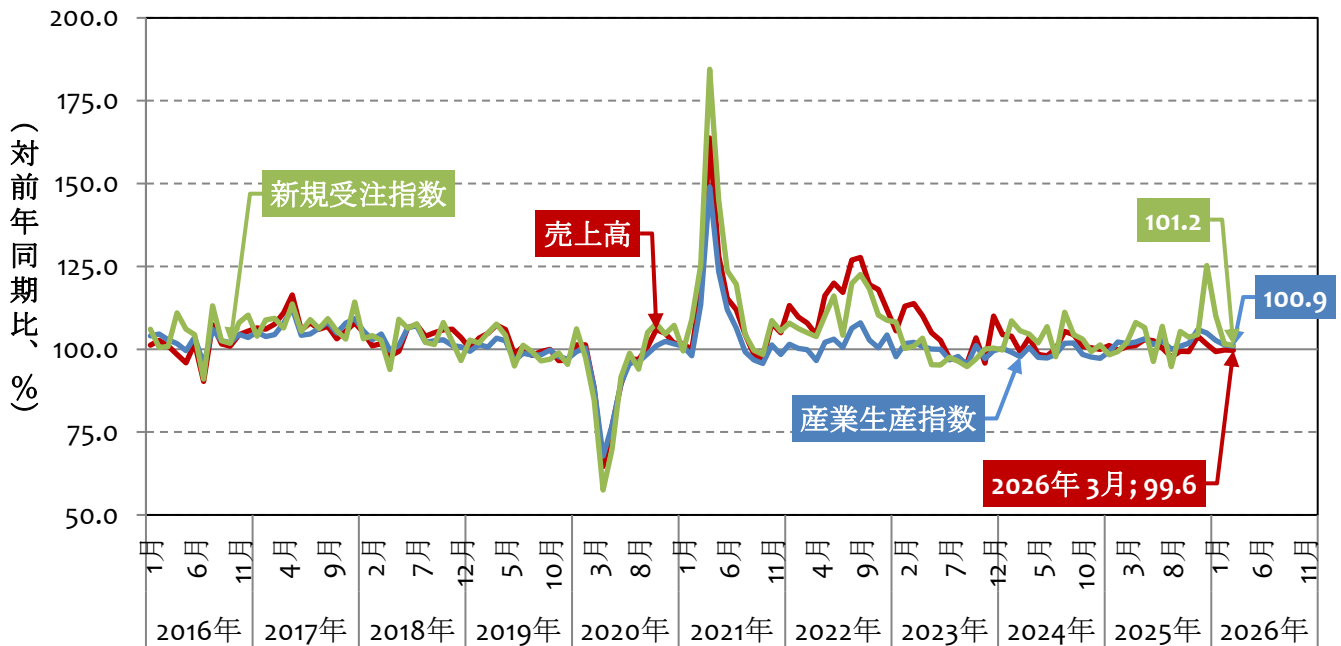
2020年にマイナスに落ち込んだ成長率は、2021年第2四半期にプラスに転じた。その後、2023年第3四半期にマイナス成長となるも、2023年第4四半期からプラスに転じ、2026年第1四半期は前年同期比2.1%増となった。



2013年に変更されたESA2010 欧州基準に対応し、チェコ統計局は2014年10月1日から新しい統計手法を公表した。詳細は右記のウェブサイトを参照のこと。<http://apl.czso.cz/pll/rocenka/rocenka.avizo_revize?mylang=EN> チェコ統計局は2016年7月1日から変更されたGDPを公表した。

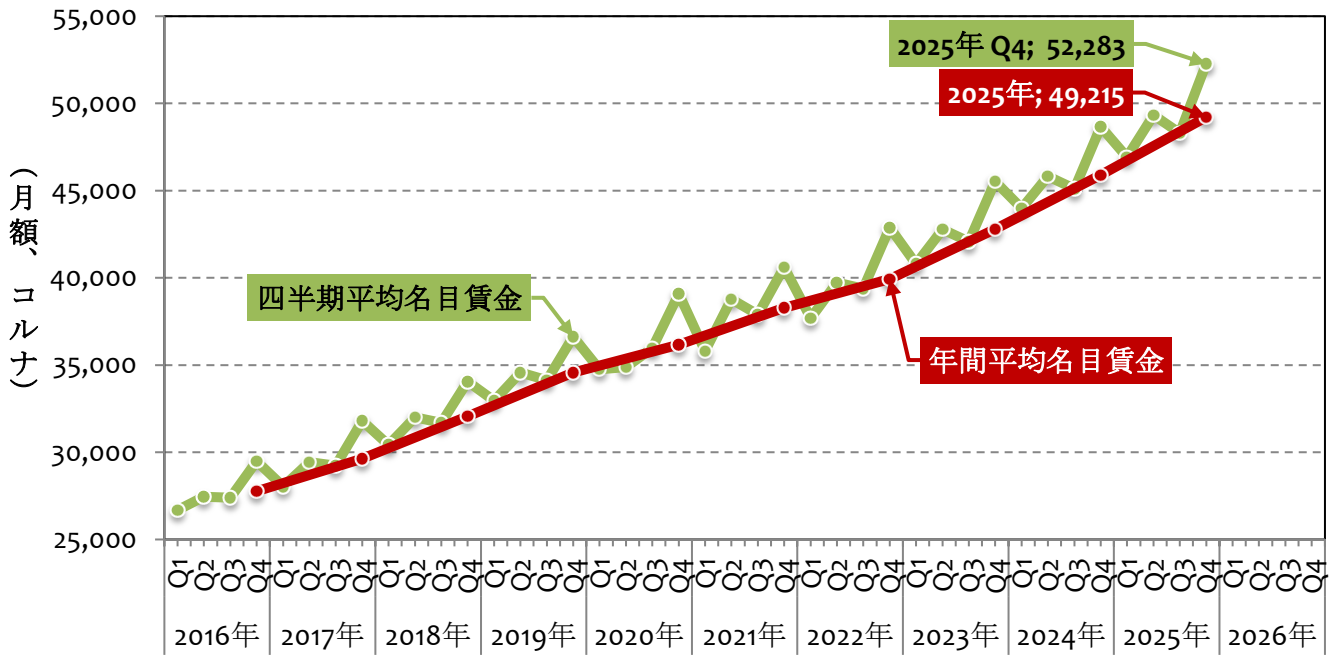
2. 生産 (産業生産指数、新規受注指数、売上高:チェコ統計局)

産業生産指数は、2026年2月は対前年同月比1.3%増となった後、2026年3月同0.9%増となった。新規受注指数は、2026年2月は対前年同月比1.6%増となった後、2026年3月同1.2%増となった。



3. 賃金 (チェコ統計局)

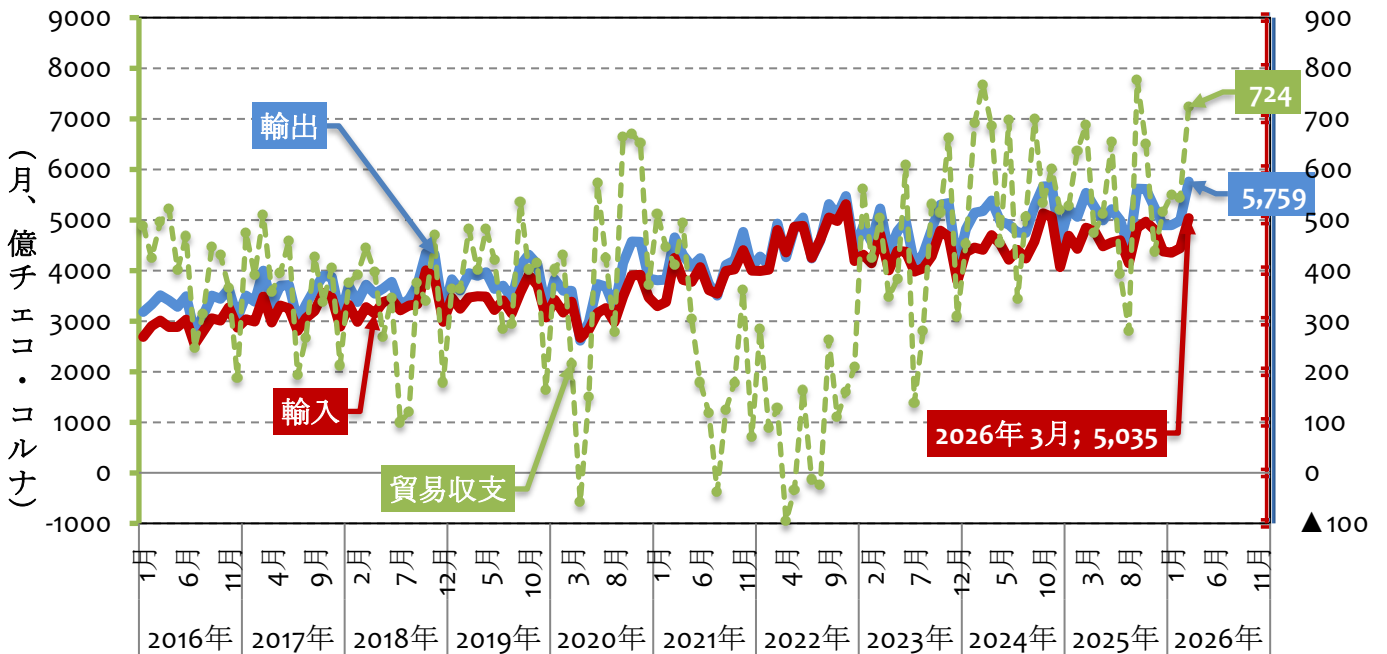
賃金(実質)は、2025 第3 四半期は対前年同期比 4.5%増となった後、2025 第4 四半期同 5.1%増となり、賃金(月額、名目)は、52,283 コルナとなった。



	2024 年 Q1	2024 年 Q2	2024 年 Q3	2024 年 Q4	2025 年 Q1	2025 年 Q2	2025 年 Q3	2025 年 Q4
賃金(コルナ)	43,980	45,819	45,101	48,667	46,918	49,328	48,299	52,283
実質賃金年指数(%)	5.6	4.5	4.8	3.9	3.9	5.2	4.5	5.1

4. 貿易 (通関ベース; 輸出、輸入、貿易収支:チェコ統計局)

輸出(FOB)は、2026 年 2 月に対前年同期比▲1.5%減となった後、2026 年 3 月同 4.0%増となった。輸入(CIF)は、2026 年 2 月に対前年同期比 0.4%増となった後、2026 年 3 月同 3.9%増となった。



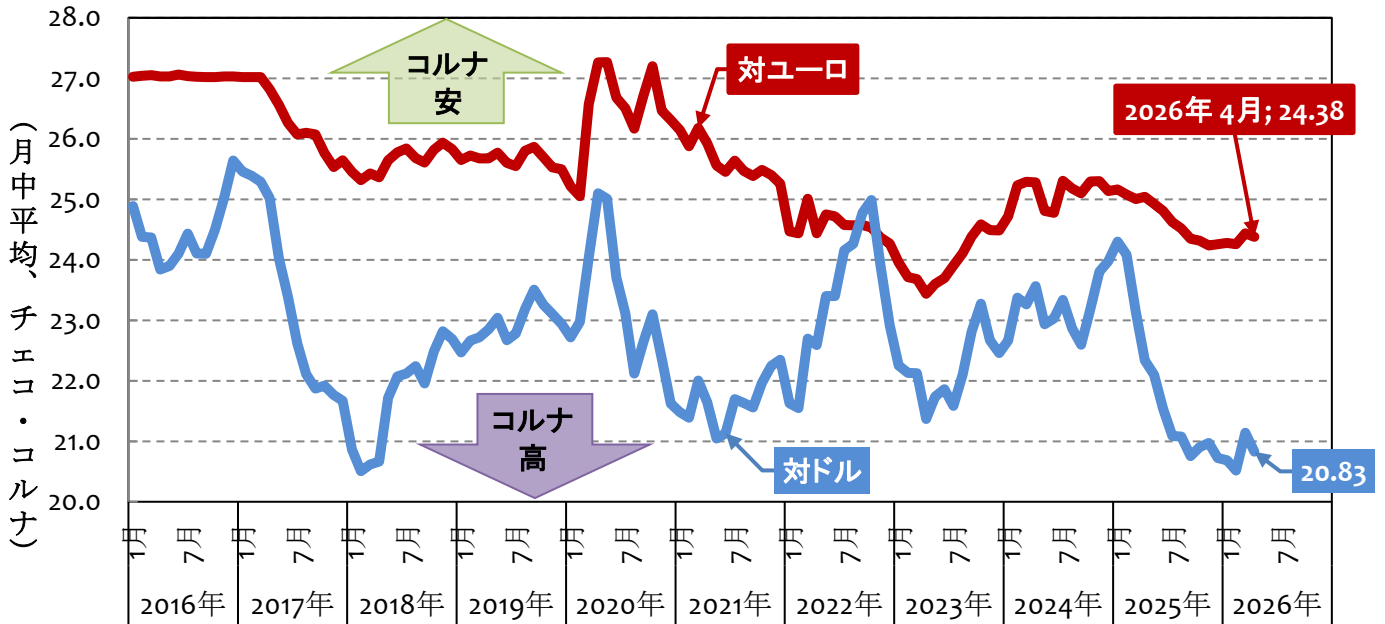
5. 為替・金利 (為替: チェコ中央銀行)

(1) 為替

チェコ・コルナは、2026年4月末値は、対ユーロ 24.36 コルナ、対ドルでは 20.81 コルナとなった。なお、対円(円/CZK)では、1コルナ 7.51 円(100 円=13.31 コルナ)となった。

チェコ中央銀行は、2013年11月7日、チェコ・コルナ安の為替介入を開始、目標ユーロ 27.00 コルナ。

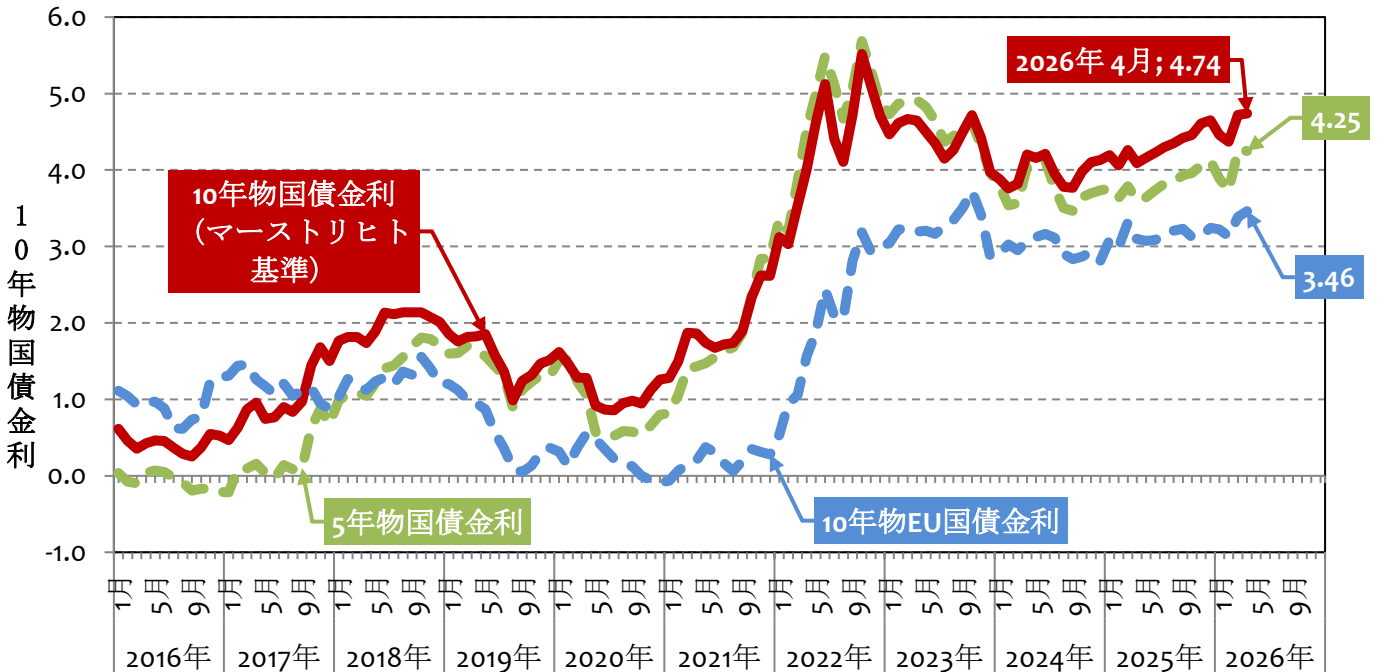
チェコ中央銀行は、2017年4月6日、チェコ・コルナ安の為替介入を終了。



	2025年 8月	2025年 9月	2025年 10月	2025年 11月	2025年 12月	2026年 1月	2026年 2月	2026年 3月	2026年 4月
対ユーロ(平均)	24.52	24.35	24.32	24.24	24.26	24.28	24.26	24.44	24.38
対ドル(平均)	21.08	20.75	20.90	20.97	20.73	20.68	20.52	21.14	20.83
円/CZK(平均)	7.01	7.13	7.24	7.40	7.52	7.58	7.56	7.51	7.64

(2) 国債金利 (5年物国債金利、10年物国債金利: チェコ中央銀行)

10年物(長期)は、2026年3月 4.26%、2026年4月 4.74%。(Maastricht Criterion)



6. 主な機関のチェコ経済見通し(%)

機関 (公表時期)	実績値*2 2025年	チェコ中央銀行 (2026年2月)		チェコ財務省 (2026年4月)		OECD (2026年3月)		EC (2026年5月)		IMF (2026年4月)	
		2026年	2027年	2026年	2027年	2026年	2027年	2026年	2027年	2026年	2027年
成長率(%)	2.6	2.9	2.9	2.1	2.4	2.0	2.1	1.8	2.4	2.2	2.2
ユーロ圏成長率(%)	1.5	-	-	1.0	1.5	0.8	1.2	0.9	1.2	1.1	1.2
インフレ率(%)	2.5	1.6	2.1	2.5	2.8	2.4	2.1	2.7	2.8	2.4	2.2
失業率(%) ^{*1}	2.9	3.0	2.9	2.9	2.7	2.7	2.6	3.1	3.2	3.0	2.9
財政収支 (GDP比、%)	▲1.9	▲2.5	▲2.7	▲2.6	-	▲2.0	▲2.0	▲2.8	▲2.9	▲2.3	▲2.5
累積債務 (GDP比、%)	44.4	45.6	46.6	45.6	-	44.0	44.7	45.8	47.2	46.4	47.6
貿易収支 (GDP比、%)	-	-	-	-	-	-	-	3.3	3.8	-	-
経常収支 (GDP比、%)	0.9	0.9	1.0	▲0.6	▲0.4	1.2	1.3	0.4	0.8	▲1.5	▲1.3
為替レート (CZK/EUR)	24.7	24.4	24.5	24.3	24.1	-	-	24.3	24.3	-	-

*1: 失業率はILO基準。

*2: ユーロ圏成長率のデータはEUROSTAT、その他のデータはチェコ中央銀行のデータ。
上記ハイライト箇所は、前回分析から今回分析までの間に公表された最新のデータ。