

# チェコ経済動向分析 (2016年6月)

## 経済動向

- (1) **In the Q1 2016**, a **faster growth of wage costs** was recorded, which entailed decrease of profitability of enterprises to 49.3%. **Household real consumption** per capita **increased by 2.8%**, y-o-y; it is by 1 p.p. higher growth rate in comparison to the growth of real income.

**Non-financial corporations:** profitability decreasing, year-on-year.

**Profit rate** in the first quarter of 2016 **dropped to 49.3%**, which is by 1.4 p.p. less, y-o-y. The **drop** of profitability of corporations is **related to** a y-o-y **growth of wage costs by 5.6%** in nominal terms.

**Investment rate** decreased by 0.9 p.p., y-o-y, and **reached 27.0%**.

**Households:** real income **increased by 1.7%**

Household real income per capita increased by 1.7%, year-on-year. Household real consumption per capita<sup>4</sup> grew with approximately a 1 p.p. higher growth rate, i.e. by 2.8%.

Average monthly income of households per capita in nominal terms was CZK 21 433; of that, CZK 3 774 consisted of individual services and goods provided by the general government and non-profit institutions serving households.

**Average monthly income from employment** reached **CZK 27,122** in the Q1 and it **increased** in real terms **by 3.0%**, y-o-y.

Average monthly **consumption of households** per capita in nominal terms reached **CZK 20,011**.

The faster growth of household expenditure than household income resulted again in a **lower saving rate** compared to the previous year, namely **9.6%**. Also **investment rate** in the **household** sector **decreased to 7.9%**, year-on-year.

At the same time, the **estimate of the gross domestic product** (GDP) for the first quarter of 2016 has been **refined** because of new data for the general government sector. This refinement had **no impact on the GDP** growth rate.

The **employment rate** (the share of the employed persons in the age group 15 – 64 years, as percentage), seasonally adjusted, **reached 71.9% in May 2016** and increased by 1.7 percentage point (p.p.) compared to that in May 2015. The male employment rate was 79.1%; the female employment rate was 64.4%, both seasonally adjusted. The employment rate of persons aged 15 – 29 years, seasonally adjusted, was 48.2%, in the age group 30 – 49 years it attained 87.0%, and in the age group 50 – 64 years it got to 68.4%.

The **general unemployment rate** of the aged 15 – 64 years (the share of the unemployed in the labour force, that is in the total number of the employed and the unemployed, as percentage), seasonally adjusted, **reached 4.1%** in May 2016 and decreased by 1.0 p.p., year-on-year. The male unemployment rate, seasonally adjusted, attained 3.5%; the female unemployment rate was 4.9%.

**Deficit of government institutions** expressed as a percentage of GDP has reached **0.74%** in the Q1 2016. Compared to the Q1 2015, deficit has been reduced by nearly 1.1 percentage point.

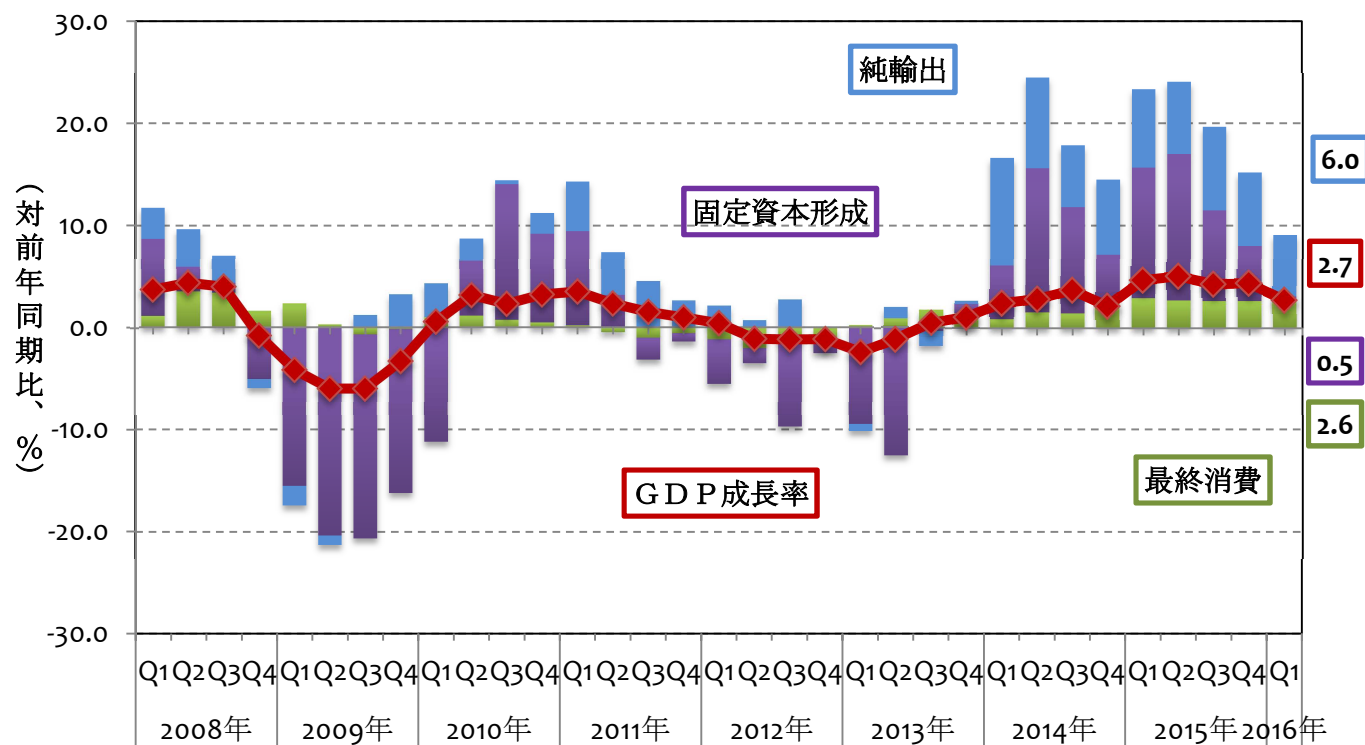
At the end of the first quarter of 2016, **the level of indebtedness** has reached the level of **40.43% of GDP**. Annual decrease by more than 1.5 percentage point can be explained by higher growth rate of the nominal GDP exceeding the growth in the nominal government debt. However, compared to the Q4 2015 the indebtedness has risen by 0.12 percentage point.

- (2) **Exchange rate** remains slightly above **CZK 27.0/EUR**. **10-year Government bond** yields remains around **0.40%**.

**注:** 本報告は、チェコ政府公表資料、新聞等報道資料をとりまとめたもの。  
下記の月次統計データの大部分は、翌月の第2週の終わりまでにリリースされたもの。

## 1. GDP (GDP成長率、固定資本形成、純輸出、最終消費: チェコ統計局)

2013年第4四半期から引き続き成長率はプラスであり、2016年第1四半期は前年同期比2.7%増となった。

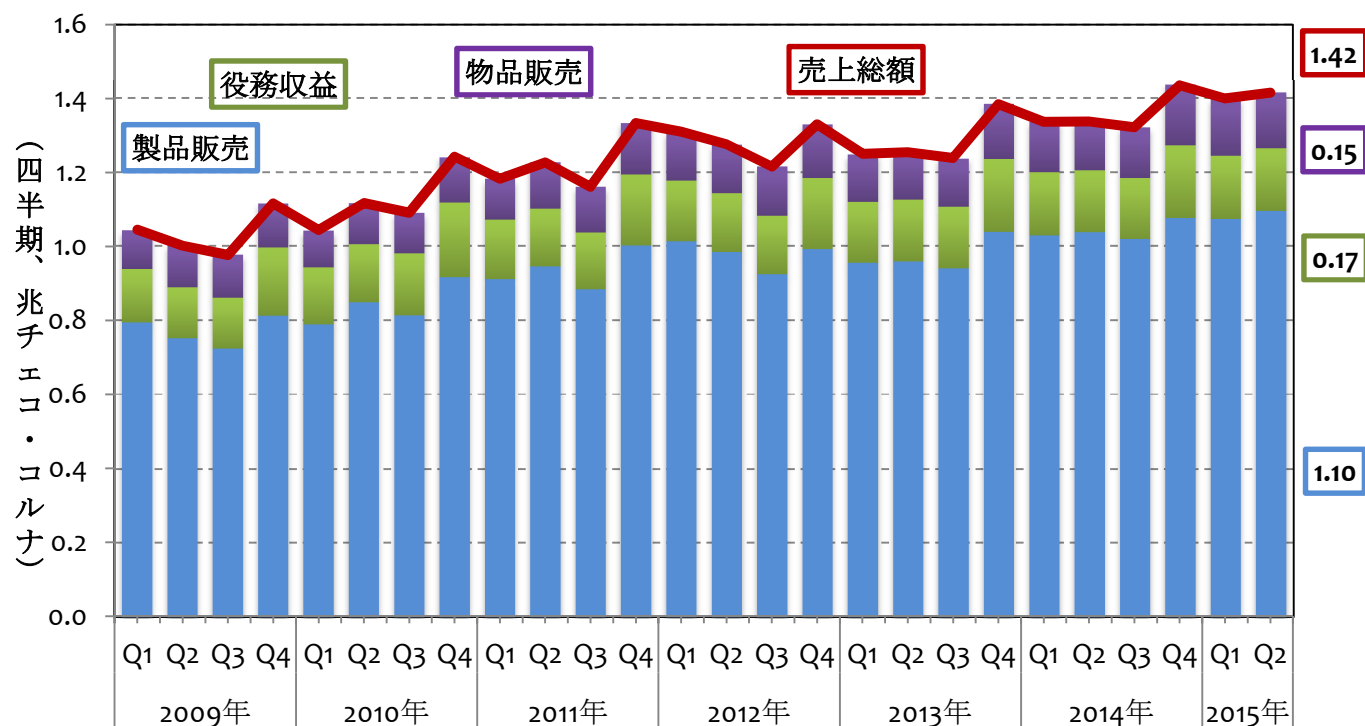


	2013年	2014年	2015年 Q1	2015年 Q2	2015年 Q3	2015年 Q4	2016年 Q1
<b>GDP成長率 (%)</b>	▲0.5	2.7	4.5	5.0	4.2	4.3	2.7

2013年に変更された ESA2010 欧州基準に対応し、チェコ統計局は 2014年10月1日から新しい統計手法を公表した。詳細は右記のウェブサイトを参照のこと。<[http://apl.czso.cz/pll/rocenka/rocenka.avizo\\_revize?mylang=EN](http://apl.czso.cz/pll/rocenka/rocenka.avizo_revize?mylang=EN)> チェコ統計局は 2016年7月1日から変更された GDP を公表した。

## 2. 生産 (鉱工業生産、新規受注、製品販売、役務収益、物品販売、売上総額: チェコ統計局)

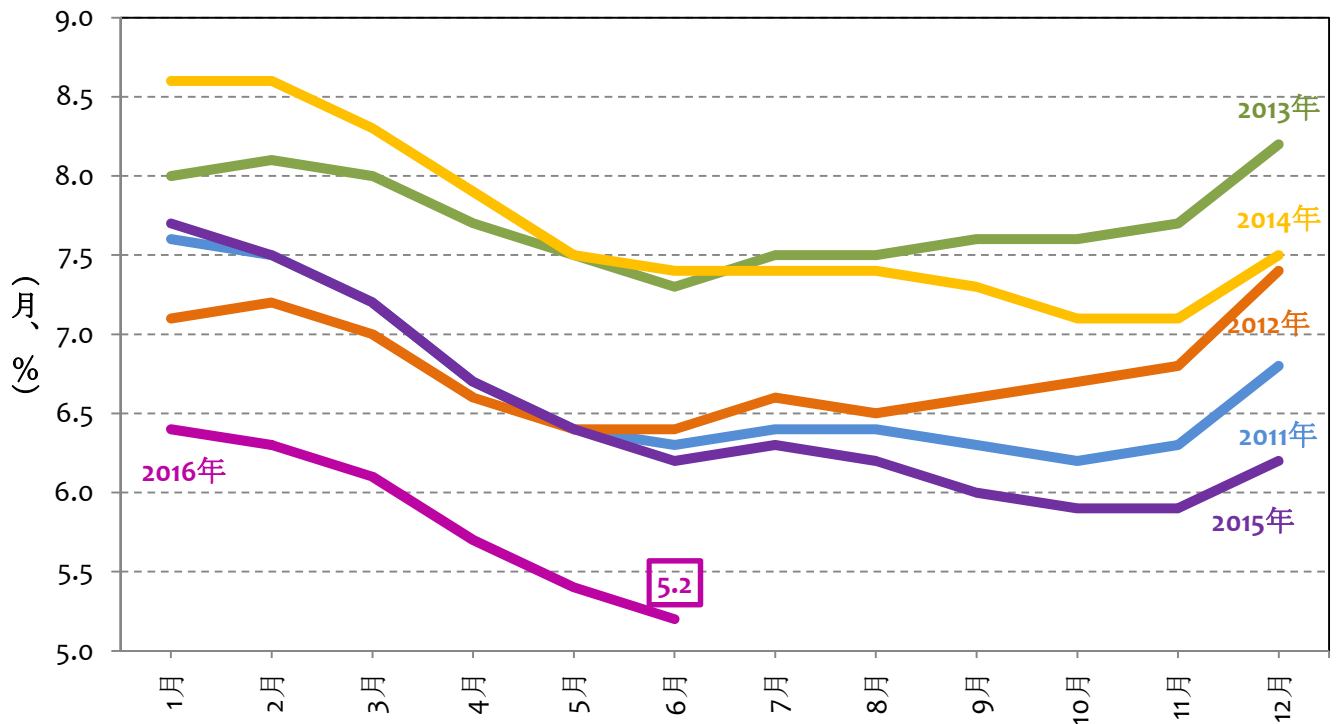
鉱工業生産は、2016年4月は対前年同月比4.2%増となった後、2016年5月同8.6%増となった。新規受注は、2016年4月同13.2%増となった後、2016年5月同13.5%増となった。



### 3. 雇用 (賃金: チェコ統計局; 失業率: チェコ労働社会省)

(1) 賃金(実質)は、2015年第3四半期前年同期比3.4%増となった後、2015年第4四半期同3.8%増となり、2016年第1四半期同3.9%増となり、賃金(月額、名目)は、26,480 コルナとなった。

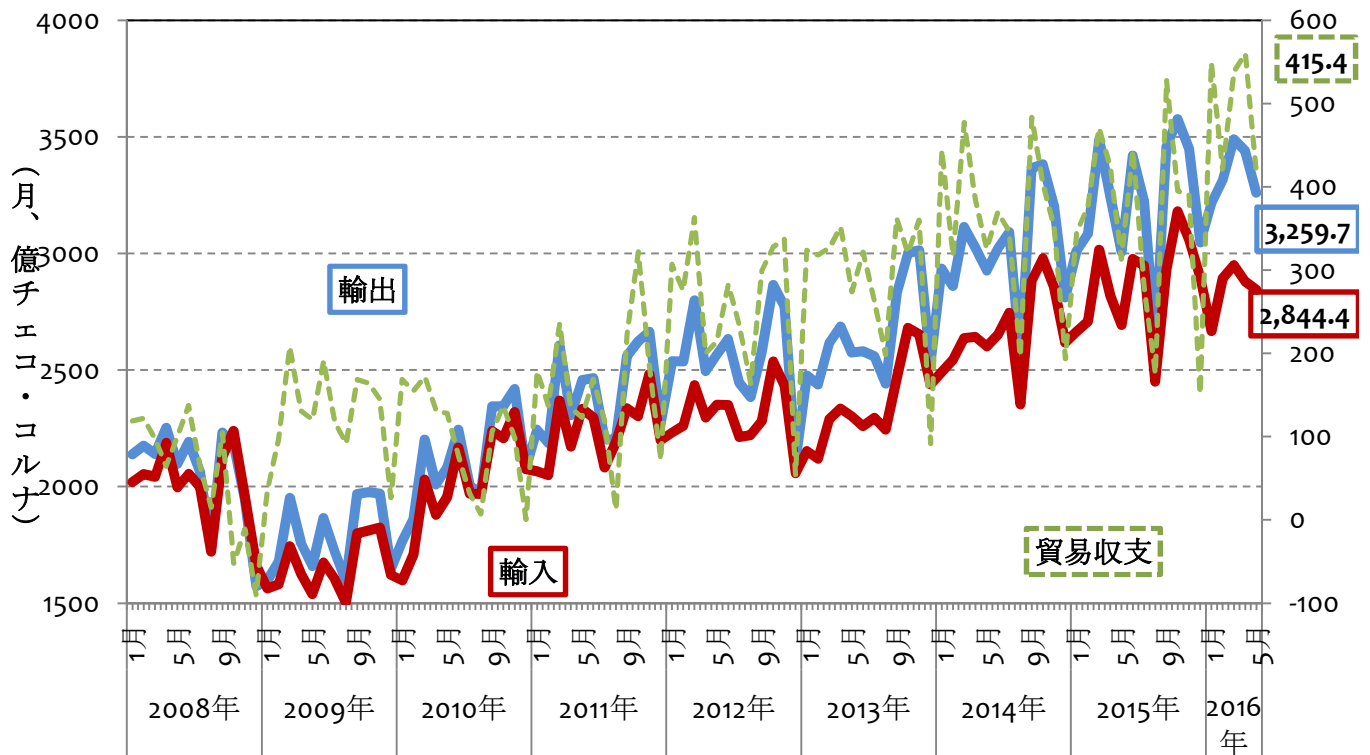
(2) 失業率(失業者のシェア)は、2016年5月5.4%となった後、2016年6月同5.2%となった。



	2015年 6月	2015年 7月	2015年 8月	2015年 9月	2015年 10月	2015年 11月	2015年 12月	2016年 1月	2016年 2月	2016年 3月	2016年 4月	2016年 5月	2016年 6月
失業率 (%)	6.2	6.3	6.2	6.0	5.9	5.9	6.2	6.4	6.3	6.1	5.7	5.4	5.2

### 4. 貿易 (通関ベース; 輸出、輸入、貿易収支: チェコ統計局)

輸出(FOB)は、2016年4月対前年同期比5.8%増となった後、2016年5月同8.1%増となった。輸入(CIF)は、2016年4月同2.8%増となった後、2016年5月同4.5%増となった。

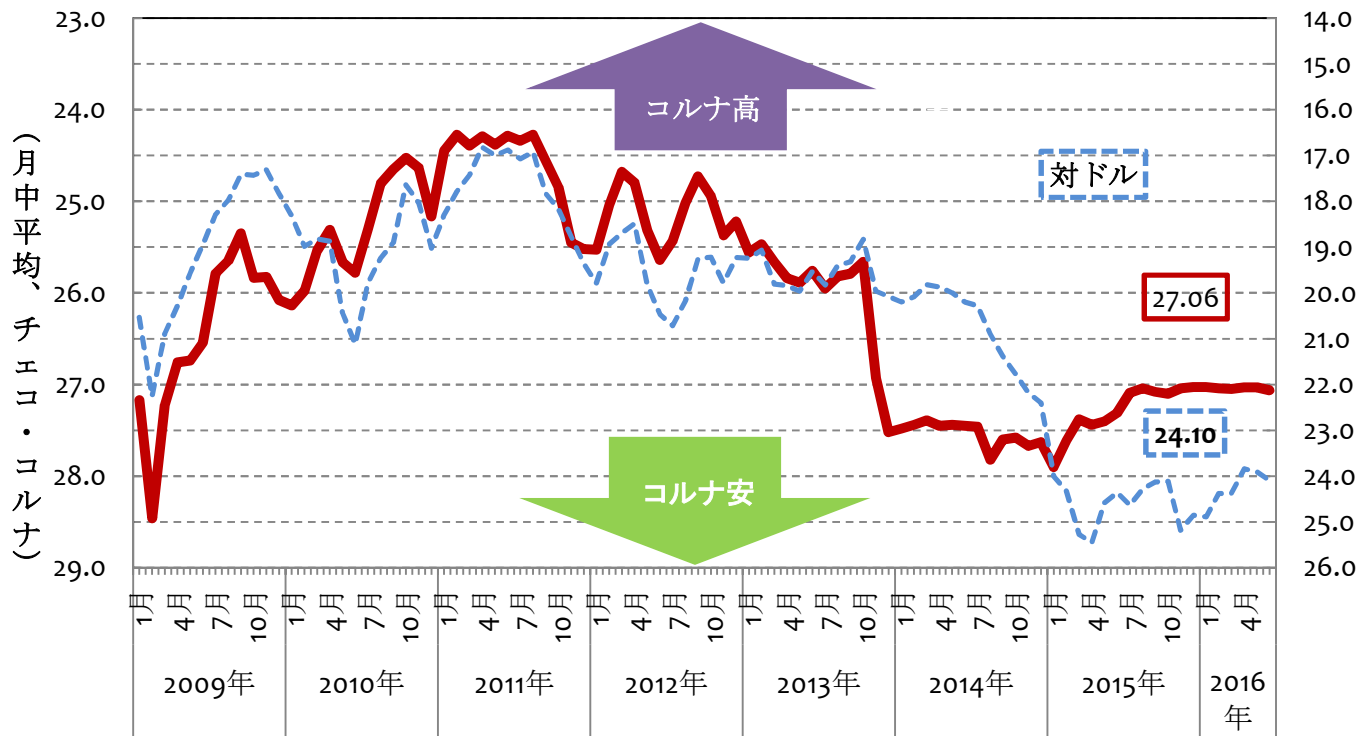


## 5. 為替・金利 (為替: チェコ中央銀行)

### (1) 為替

チェコ・コルナは、6 月末値は、対ユーロ 27.13 コルナ、対ドルでは 24.43 コルナとなった。なお、対円(円/CZK)では、1 コルナ=4.21 円(100 円=23.78)となった。

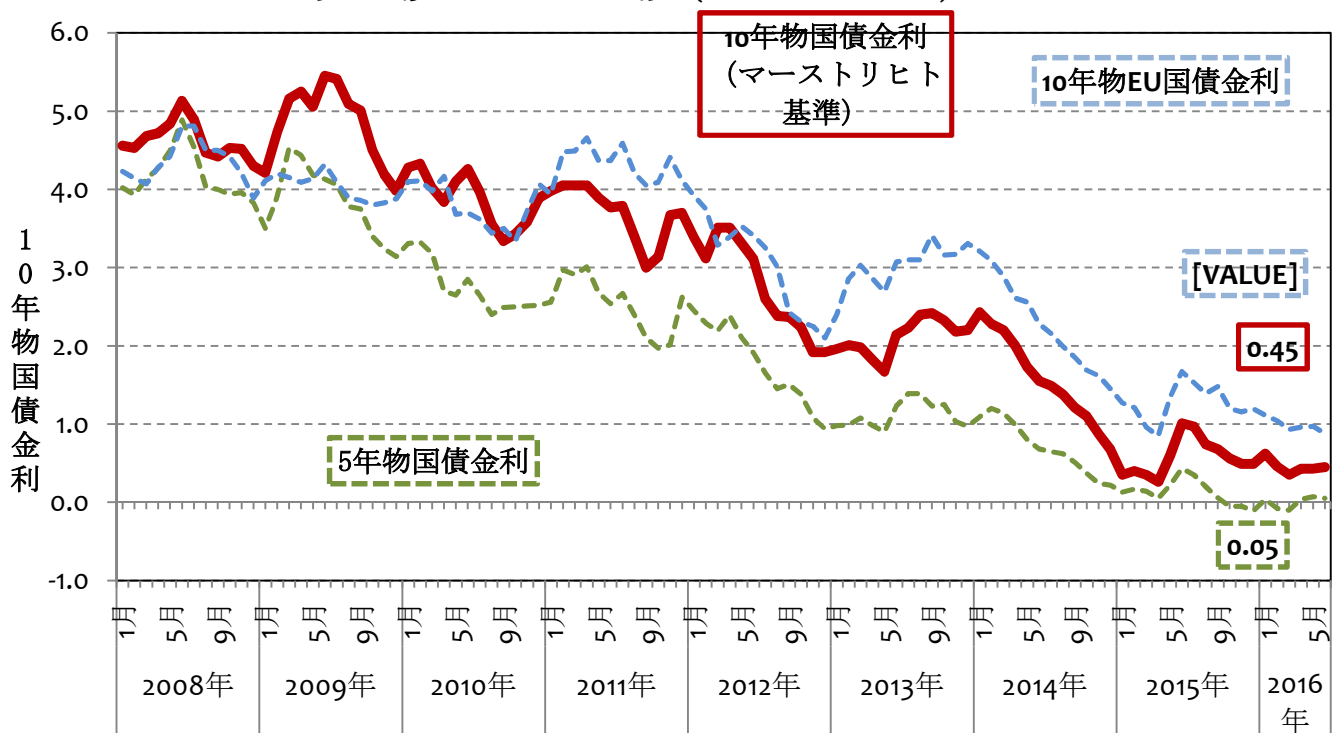
チェコ中央銀行は、2013 年 11 月 7 日、チェコ・コルナ安の為替介入を開始、目標ユーロ 27.50 コルナ。



	2015 年 10 月	2015 年 11 月	2015 年 12 月	2016 年 1 月	2016 年 2 月	2016 年 3 月	2016 年 4 月	2016 年 5 月	2016 年 6 月
対ユーロ(平均)	27.10	27.04	27.03	27.03	27.04	27.05	27.03	27.03	27.06
対ドル(平均)	24.11	25.18	24.86	24.89	24.38	24.37	23.84	23.90	24.10
円/CZK(平均)	4.98	4.87	4.90	4.75	4.71	4.63	4.60	4.56	4.37

### (2) 国債金利 (5年物国債金利、10年物国債金利: チェコ中央銀行)

10 年物(長期)は、2016 年 5 月 0.43%、2016 年 6 月 0.45%。(Maastricht Criterion)



## 6. 主な機関のチェコ経済見通し(%)

機関 (公表時期)	2014年 実績値 *2	2015年 実績値 *2	チェコ中央銀行 (2016年5月)		チェコ財務省 (2016年4月)		OECD (2016年6月)		EU (2016年5月)		IMF (2016年4月)	
			2016年	2017年	2016年	2017年	2016年	2017年	2016年	2017年	2016年	2017年
成長率(%)	2.7	4.5	2.3	3.4	2.5	2.6	2.4	2.6	2.1	2.6	2.5	2.4
<ユーロ圏成長率(%)>	-	-	-	-	1.3	1.5	1.6	1.7	1.6	1.8	1.5	1.6
インフレ率(%)	0.4	0.3	0.4	4.9	0.6	1.4	0.5	1.8	0.5	1.4	1.0	2.2
失業率(%)*1	6.1	5.0	4.4	4.3	4.4	4.3	4.4	4.2	4.5	4.4	4.7	4.6
財政収支 (GDP比、%)	▲1.8	▲1.4	▲0.1	0.5	-	-	▲0.5	▲0.4	▲0.7	▲0.6	▲1.6	▲1.5
累積債務 (GDP比、%)	42.2	40.3	-	-	41.1	-	41.0	40.6	41.3	40.9	41.3	41.0
貿易収支 (GDP比、%)	5.2	4.7	5.9	5.8	-	-	-	-	5.1	5.2	-	-
経常収支 (GDP比、%)	0.2	0.9	2.0	1.5	1.1	1.0	1.4	1.0	▲1.5	▲1.3	0.6	0.6
為替レート (CZK/EUR)	27.53	27.28	-	-	27.0	26.9	-	-	-	-	-	-

\*1: 失業率はILO基準。

\*2: 実績値について、インフレ率と貿易収支のデータはチェコ中央銀行、その他のデータはチェコ統計局のデータ。