

## チェコ経済動向分析（2016年4月）

### 経済動向

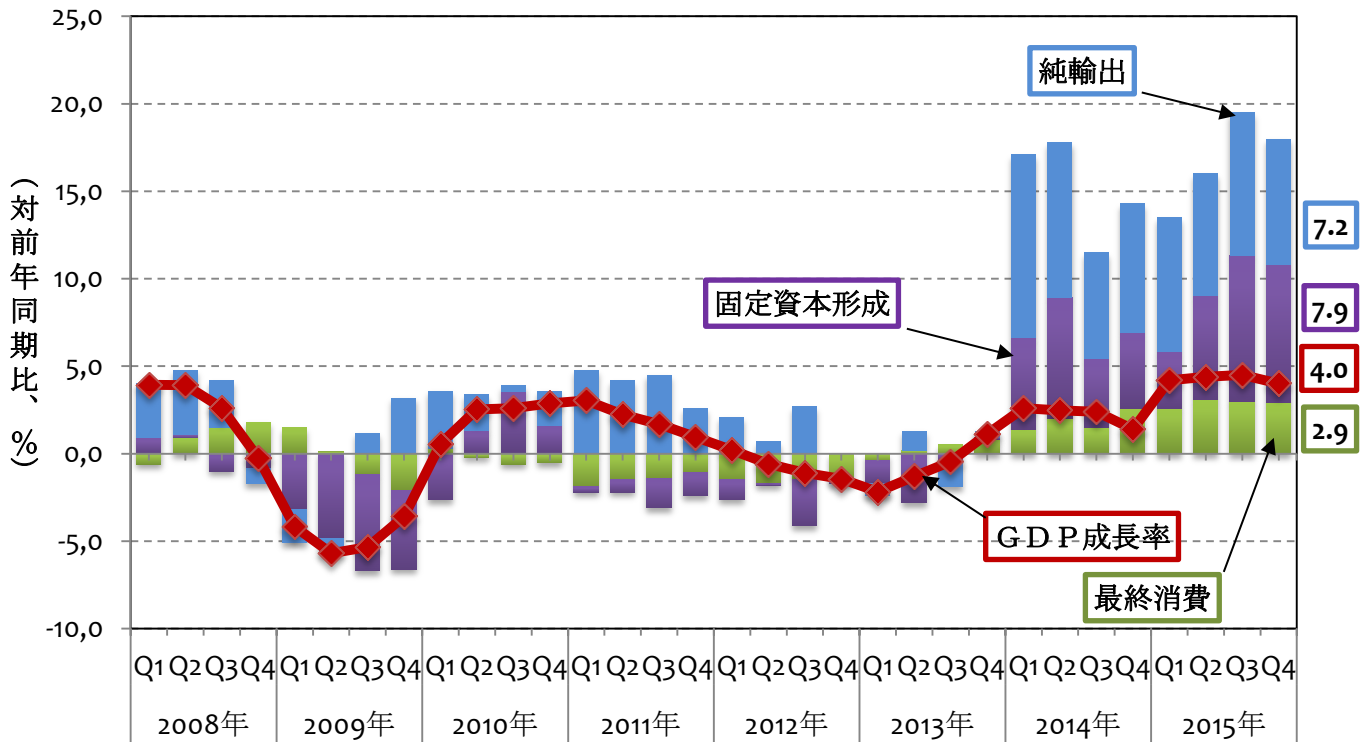
- (1) According to the **refined estimate** of the Czech Statistical Office's latest data<sup>1</sup>, the growth of the Czech economy in 2015 was the highest since 2007. The **gross domestic product** (GDP) adjusted for price effects and seasonally adjusted increased **by 4.3% in 2015 (4.0% in the Q4 2015, y-o-y)**. The GDP growth was significantly contributed to by all demand components, especially growing household consumption and also by increased investment activity due to the efforts of maximal use of EU funds from the programming period 2007-2013. The labour market was positively influenced **in 2015** by the strong economic growth. Total **employment** in terms of national accounts **increased by 1.2%** in 2015. In the **Q4**, employment increased **by 1.1%, y-o-y**; in the **q-o-q** comparison it grew **by 0.2%**.
- (2) **Exchange rate** remains slightly above **CZK 27.0/EUR**. **10-year Government bond** yields remains around **0.40%**.

**注:** 本報告は、チェコ政府公表資料、新聞等報道資料をとりまとめたもの。  
下記の月次統計データの大部分は、翌月の第2週の終わりまでにリリースされたもの。

<sup>1</sup> CSO, March 4, 2016: GDP resources and uses – 4<sup>th</sup> quarter of 2015

## 1. GDP (GDP成長率、固定資本形成、純輸出、最終消費:チェコ統計局)

2013年第4四半期から引き続き成長率はプラスであり、2015年第4四半期は前年同期比4.0%増となった。

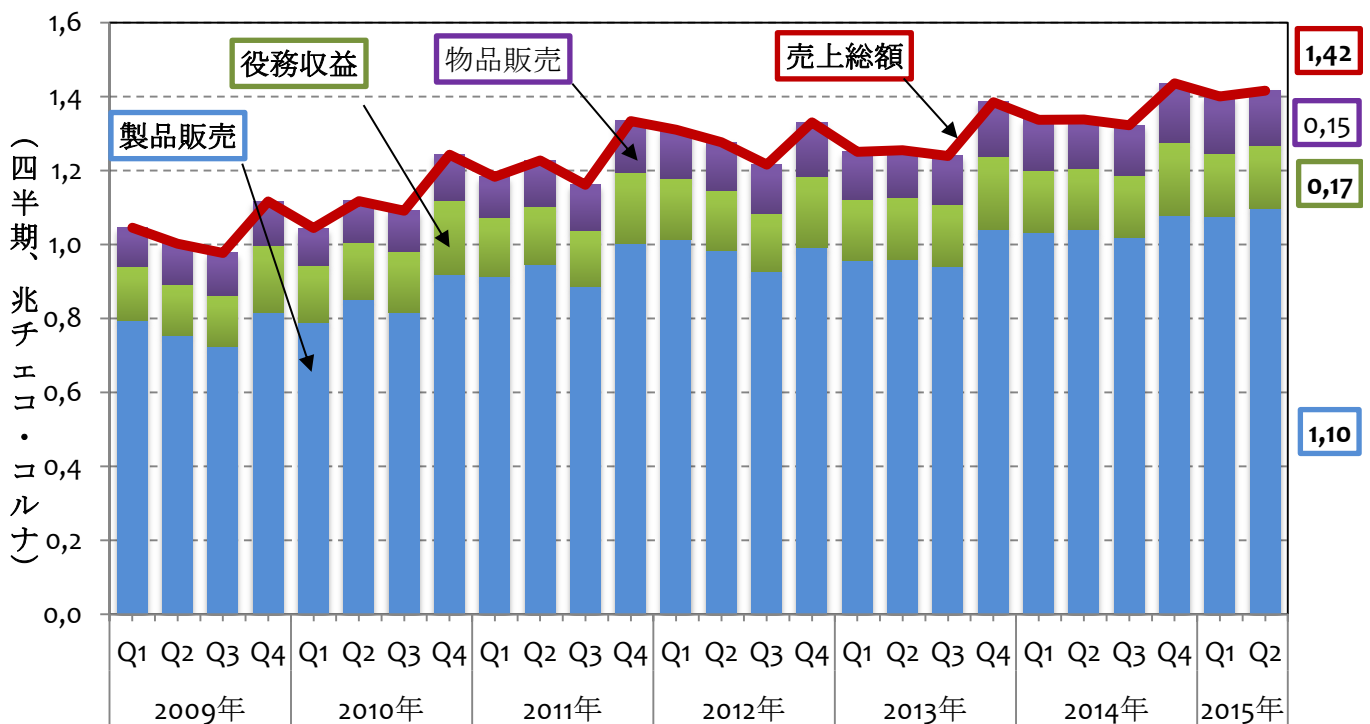


	2012年	2013年	2014年	2015年 Q1	2015年 Q2	2015年 Q3	2015年 Q4
<b>GDP成長率(%)</b>	▲0.8	▲0.7	2.0	4.2	4.4	4.5	4.0

2013年に変更されたESA2010 欧州基準に対応し、チェコ統計局は2014年10月1日から新しい統計手法を公表した。詳細は右記のウェブサイトを参照のこと。<[http://apl.czso.cz/pll/rocenka/rocenka.avizo\\_revize?mylang=EN](http://apl.czso.cz/pll/rocenka/rocenka.avizo_revize?mylang=EN)>

## 2. 生産 (鉱工業生産、新規受注、製品販売、役務収益、物品販売、売上総額:チェコ統計局)

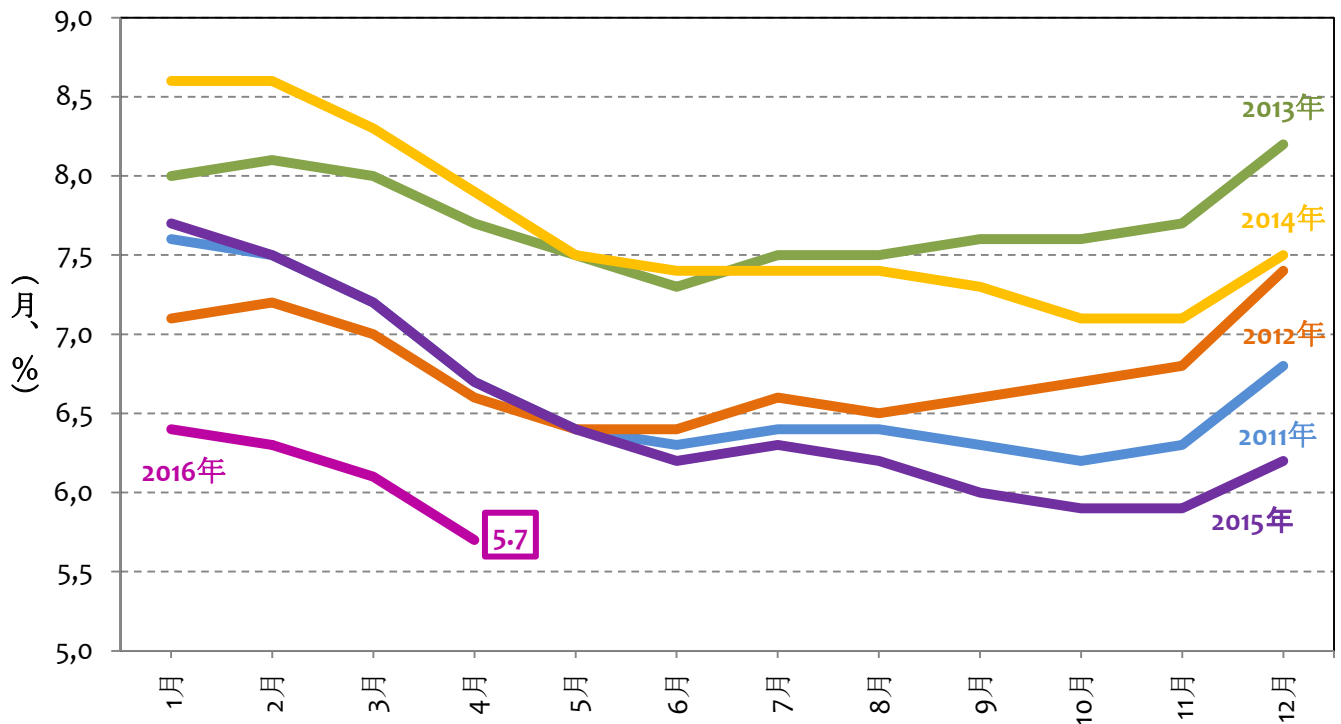
鉱工業生産は、2016年1月は対前年同月比1.3%増となった後、2016年2月同5.6%増となった。新規受注は、2016年1月同2.9%増となった後、2016年2月同0.5%増となった。



### 3. 雇用 (賃金: チェコ統計局; 失業率: チェコ労働社会省)

(1) 賃金(実質)は、2015年第2四半期前年同期比2.7%増となった後、2015年第3四半期同3.4%増となり、2015年第4四半期同3.8%増となり、賃金(月額、名目)は、28,152 コルナとなった。

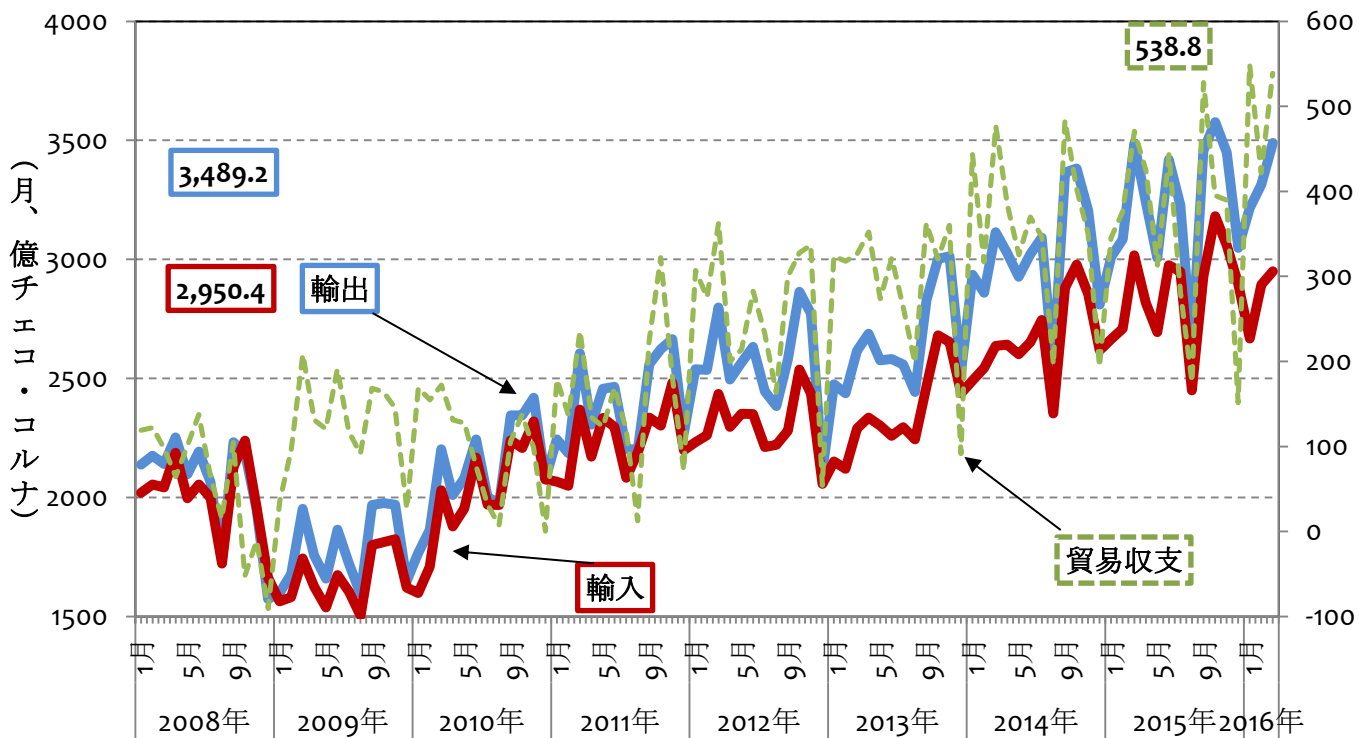
(2) 失業率(失業者のシェア)は、2016年3月6.1%となった後、2016年4月同5.7%となった。



	2015年 4月	2015年 5月	2015年 6月	2015年 7月	2015年 8月	2015年 9月	2015年 10月	2015年 11月	2015年 12月	2016年 1月	2016年 2月	2016年 3月	2016年 4月
失業率 (%)	6.7	6.4	6.2	6.3	6.2	6.0	5.9	5.9	6.2	6.4	6.3	6.1	5.7

### 4. 貿易 (通関ベース; 輸出、輸入、貿易収支: チェコ統計局)

輸出(FOB)は、2016年2月対前年同期比7.3%増となった後、2016年3月同0.2%減となった。輸入(CIF)は、2016年2月同6.6%増となった後、2016年3月同3.8%減となった。

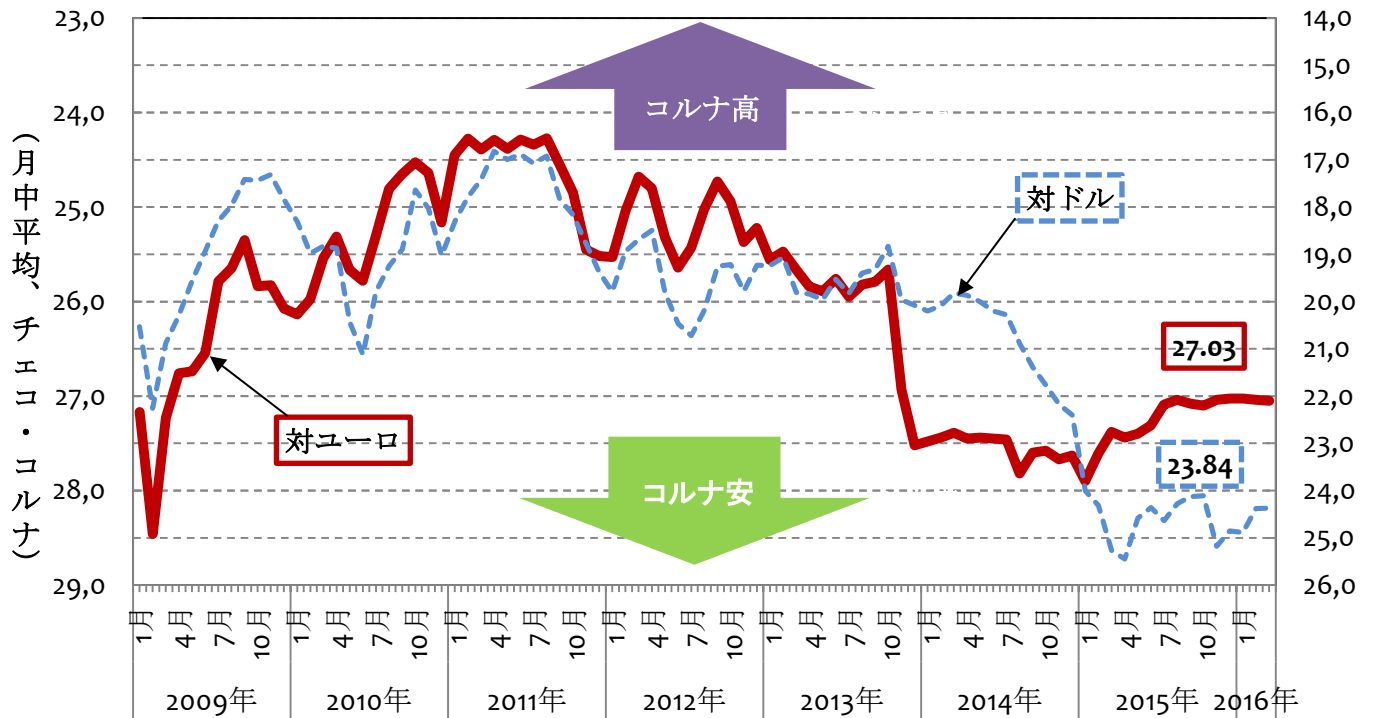


## 5. 為替・金利 (為替: チェコ中央銀行)

### (1) 為替

チェコ・コルナは、3 月末値は、対ユーロ 27.04 コルナ、対ドルでは 23.71 コルナとなった。なお、対円(円/CZK)では、1 コルナ=4.53 円(100 円=22.09)となった。

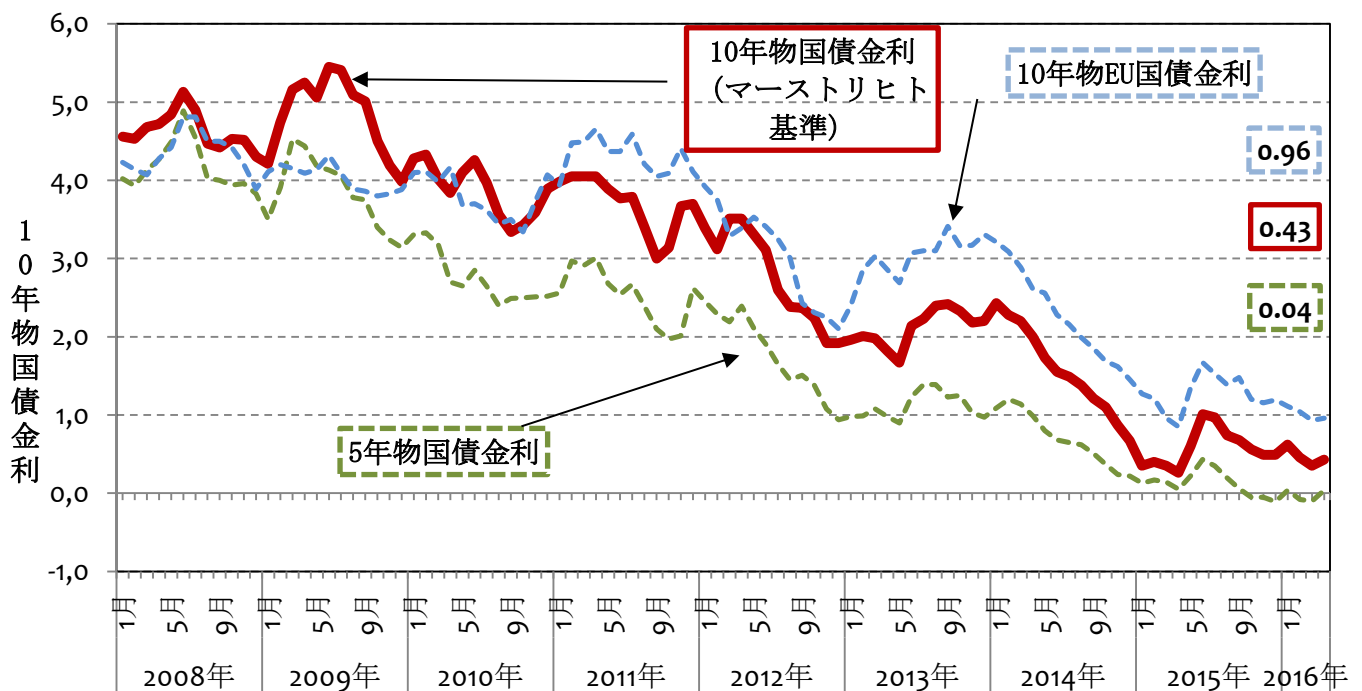
チェコ中央銀行は、2013 年 11 月 7 日、チェコ・コルナ安の為替介入を開始、目標ユーロ 27.50 コルナ。



	2015 年 9 月	2015 年 10 月	2015 年 11 月	2015 年 12 月	2016 年 1 月	2016 年 2 月	2016 年 3 月	2016 年 4 月
対ユーロ(平均)	27.08	27.10	27.04	27.03	27.03	27.04	27.05	27.03
対ドル(平均)	24.13	24.11	25.18	24.86	24.89	24.38	24.37	23.84
円/CZK(平均)	4.98	4.98	4.87	4.90	4.75	4.71	4.63	4.60

### (2) 国債金利 (5年物国債金利、10年物国債金利: チェコ中央銀行)

10 年物(長期)は、2016 年 3 月 0.35%、2016 年 4 月 0.43%。(Maastricht Criterion)



## 6. 主な機関のチェコ経済見通し(%)

機関 (公表時期)	2014年 実績値	2015年 実績値 (予備段階 の結果)	チェコ中央銀行 (2016年5月)		チェコ財務省 (2016年4月)		OECD (2015年11月)		EU (2016年5月)		IMF (2016年4月)	
			2016年	2017年	2016年	2017年	2016年	2017年	2016年	2017年	2016年	2017年
成長率(%)	2.0	4.3	2.3	3.4	2.5	2.6	2.3	2.4	2.1	2.6	2.5	2.4
<ユーロ圏成長率(>	-	-	-	-	1.3	1.5	1.8	1.9	1.6	1.8	1.5	1.6
インフレ率(%)	0.4	0.3	0.4	4.9	0.6	1.4	1.3	2.0	0.5	1.4	1.0	2.2
失業率(%)*	6.1	5.1	4.4	4.3	4.4	4.3	5.0	4.8	4.5	4.4	4.7	4.6
財政収支 (GDP比、%)	▲1.9	▲2.0	▲0.1	0.5	-	-	▲1.3	▲0.8	▲0.7	▲0.6	▲1.6	▲1.5
累積債務 (GDP比、%)	42.7	41.1	-	-	41.1	-	40.5	40.5	41.3	40.9	41.3	41.0
貿易収支 (GDP比、%)	6.7	-	5.9	5.8	-	-	-	-	5.1	5.2	-	-
経常収支 (GDP比、%)	0.6	-	2.0	1.5	1.1	1.0	0.2	▲0.2	▲1.5	▲1.3	0.6	0.6
為替レート (CZK/EUR)	27.53	27.28	-	-	27.0	26.9	-	-	-	-	-	-

注1: 失業率はILO基準。

注2: 2014年と2015年のデータはチェコ統計局とEurostatデータ。

