

チェコ経済動向分析（2016年1月）

経済動向

(1) According to the **preliminary estimate** of the Czech Statistical Office's latest data¹, the growth of the Czech economy in 2015 was the highest since 2007. According to the preliminary estimate, the **gross domestic product** (GDP) adjusted for price effects and seasonally adjusted increased **in 2015 by 4.3%**. The GDP growth was significantly contributed to by all demand components, especially household consumption and increased investment activity.

According to the preliminary estimate, the GDP increased **by 3.9% in the Q4 2015, y-o-y**. A slight deceleration of growth in the Q4 was caused mainly by extraordinary events in the energy sector and chemical industry. Compared to the previous quarter, the GDP dropped by 0.1%. However, from the perspective of the gross value added, the Czech economy performance in the Q4 continued to grow, q-o-q, namely by 0.5%.

The GDP growth in the Q4 was supported mainly by manufacturing, with a marked contribution of most of the services. On the expenditure side, all demand components contributed the same way to the GDP growth.

The labour market was positively influenced **in 2015** by strong economic growth. **Employment** in terms of national accounts **increased by 1.2%** in 2015. In the **Q4**, employment increased **by 1.0%, y-o-y**; in the **q-o-q** comparison it grew **by 0.1%**.

(2) **Exchange rate** remains around **CZK 27.0/EUR**. **10-year Government bond** yields remains at **0.49%**.

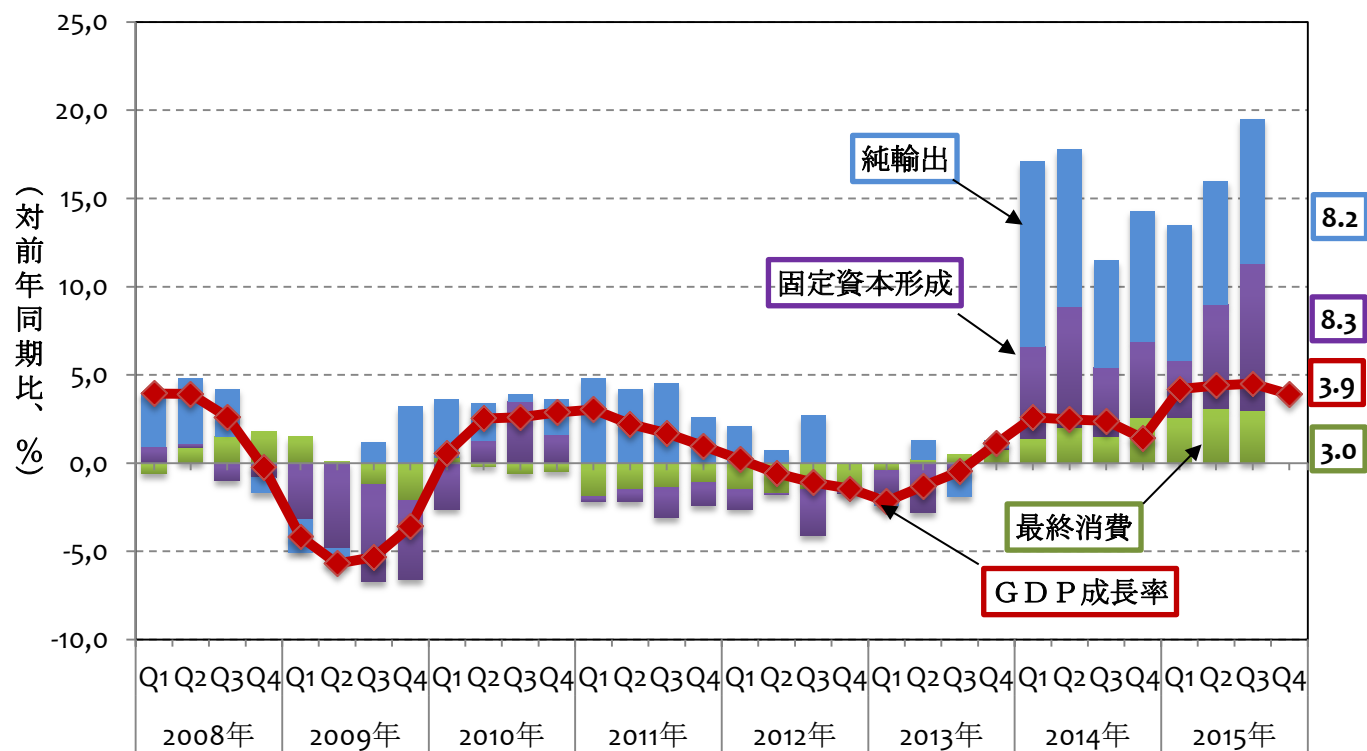
注: 本報告は、チェコ政府公表資料、新聞等報道資料をとりまとめたもの。

下記の月次統計データの大部分は、翌月の第2週の終わりまでにリリースされたもの。

¹ CSO, February 16, 2016: GDP preliminary estimate – 4th quarter of 2015

1. GDP (GDP成長率、固定資本形成、純輸出、最終消費:チェコ統計局)

2013年第4四半期から引き続き成長率はプラスであり、2015年第4四半期は前年同期比3.9%増となった。

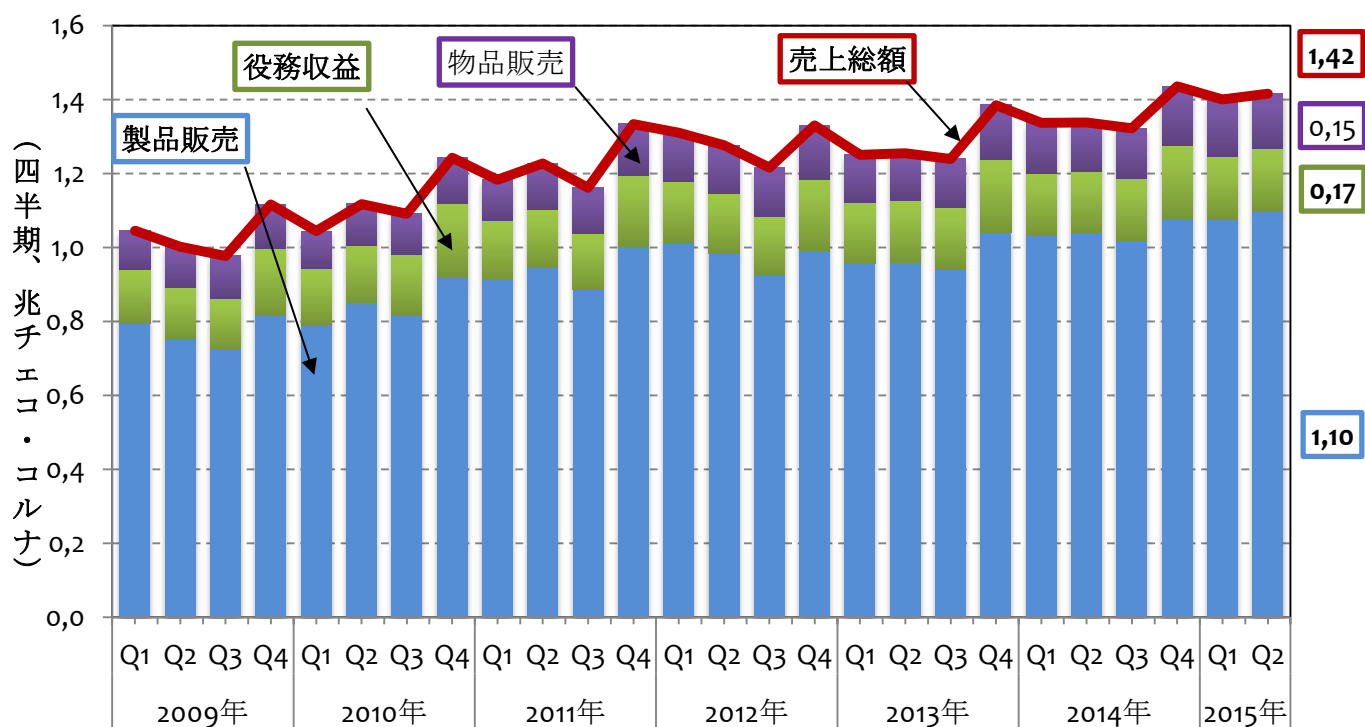


	2012年	2013年	2014年	2015年 Q1	2015年 Q2	2015年 Q3	2015年 Q4
GDP成長率(%)	▲0.8	▲0.7	2.0	4.2	4.4	4.5	3.9

2013年に変更されたESA2010 欧州基準に対応し、チェコ統計局は2014年10月1日から新しい統計手法を公表した。詳細は右記のウェブサイトを参照のこと。<http://apl.czso.cz/pll/rocenka/rocenka.avizo_revize?mylang=EN>

2. 生産 (鉱工業生産、新規受注、製品販売、役務収益、物品販売、売上総額:チェコ統計局)

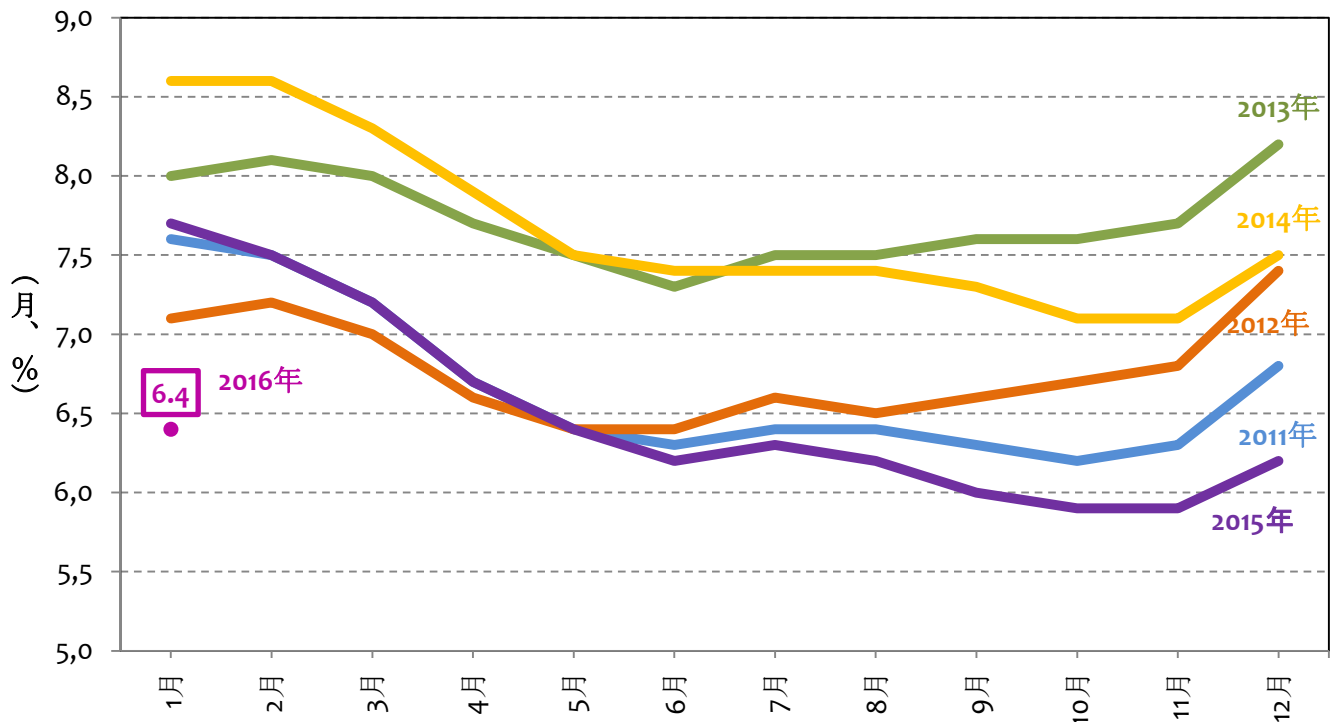
鉱工業生産は、2015年4月は対前年同月比4.3%増となった後、2015年5月同2.0%増となった。新規受注は、2015年4月同6.1%増となった後、2015年5月同1.4%増となった。



3. 雇用 (賃金: チェコ統計局; 失業率: チェコ労働社会省)

(1) 賃金(実質)は、2015年第1四半期前年同期比 2.2%増となった後、2015年第2四半期同 2.8%増となり、2015年第3四半期同 3.4%増となり、賃金(月額、名目)は、26,072 コルナとなった。

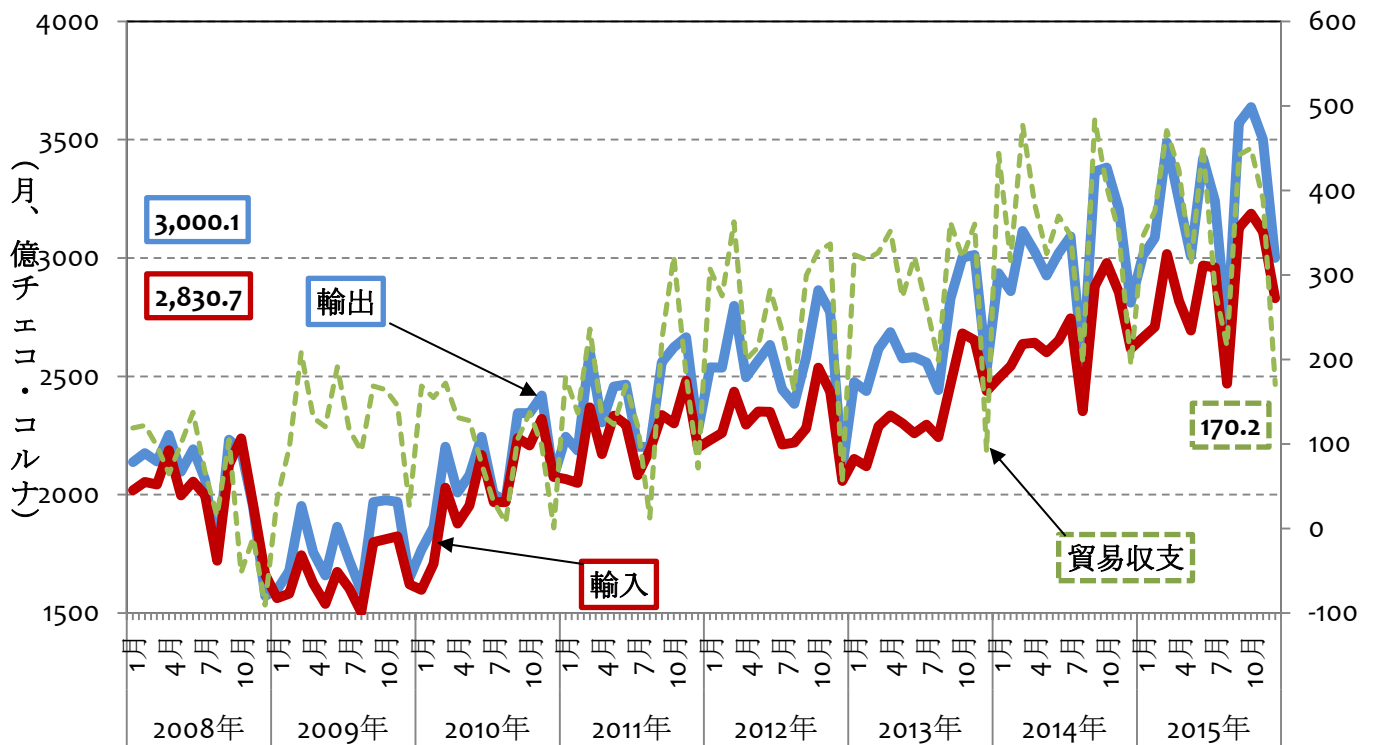
(2) 失業率(失業者のシェア)は、2015年12月 6.2%となった後、2016年1月同 6.4%となった。



	2015年 1月	2015年 2月	2015年 3月	2015年 4月	2015年 5月	2015年 6月	2015年 7月	2015年 8月	2015年 9月	2015年 10月	2015年 11月	2015年 12月	2016年 1月
失業率 (%)	7.7	7.5	7.2	6.7	6.4	6.2	6.3	6.2	6.0	5.9	5.9	6.2	6.4

4. 貿易 (通関ベース; 輸出、輸入、貿易収支: チェコ統計局)

輸出(FOB)は、2015年11月対前年同期比 7.6%増となった後、2015年12月同 6.8%増となった。輸入(CIF)は、2015年11月同 7.2%増となった後、2015年12月同 8.2%増となった。

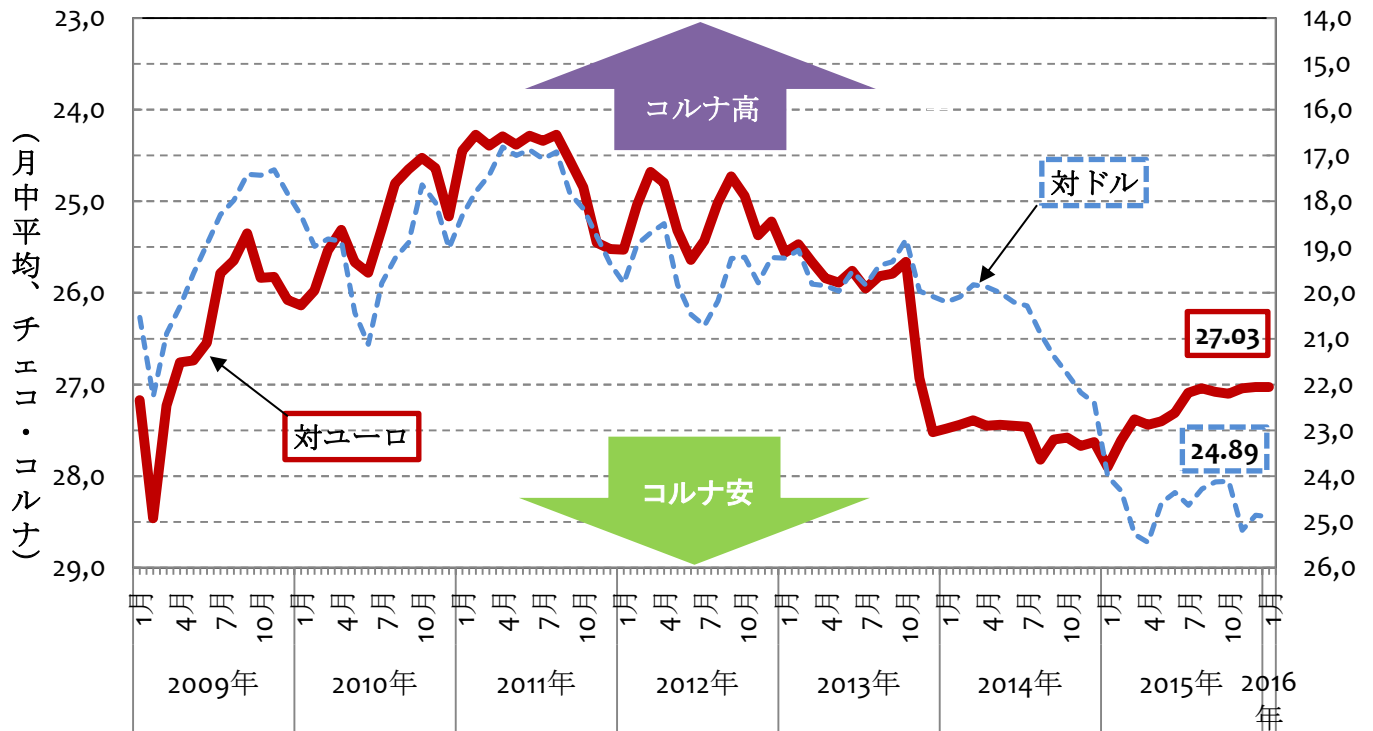


5. 為替・金利 (為替: チェコ中央銀行)

(1) 為替

チェコ・コルナは、1 月末値は、対ユーロ 27.03 コルナ、対ドルでは 24.89 コルナとなった。なお、対円(円/CZK)では、1 コルナ=4.75 円(100 円=22.06)となった。

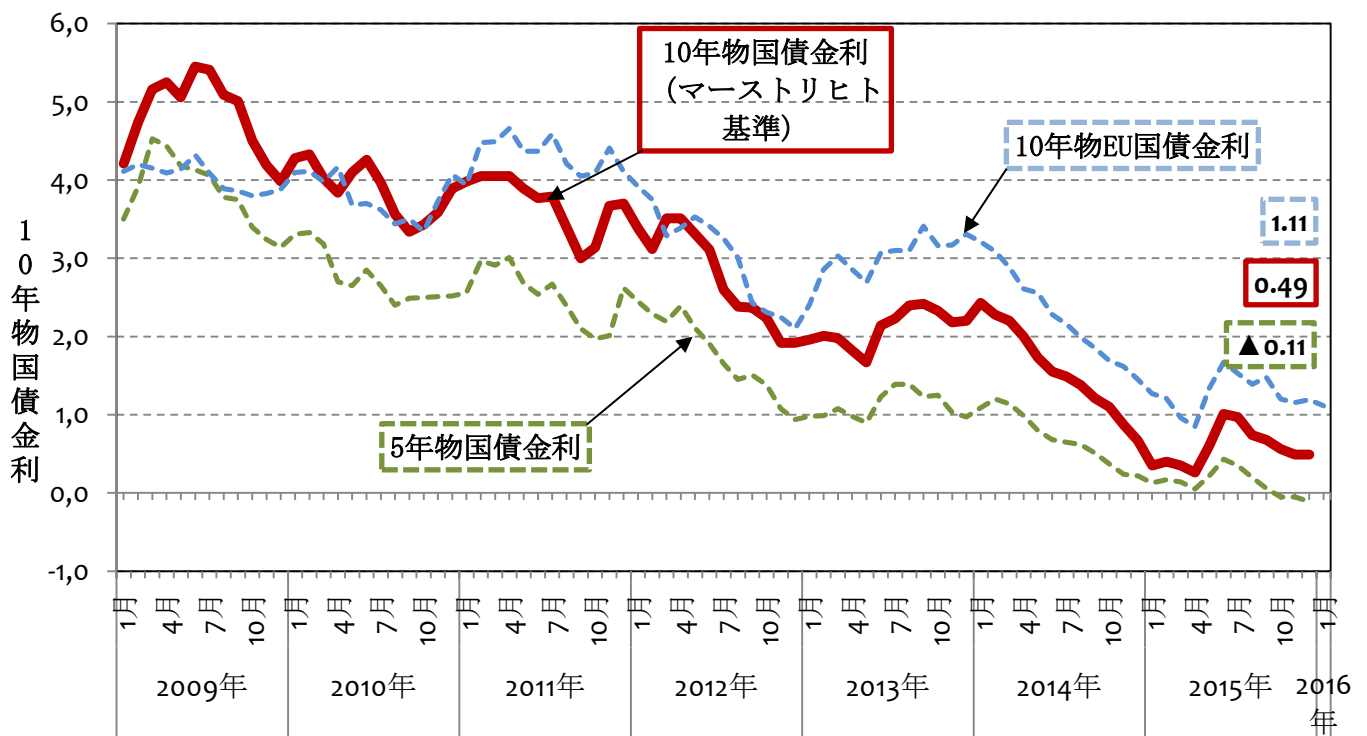
チェコ中央銀行は、2013 年 11 月 7 日、チェコ・コルナ安の為替介入を開始、目標ユーロ 27.50 コルナ。



	2015 年 6 月	2015 年 7 月	2015 年 8 月	2015 年 9 月	2015 年 10 月	2015 年 11 月	2015 年 12 月	2016 年 1 月
対ユーロ(平均)	27.31	27.09	27.04	27.08	27.10	27.04	27.03	27.03
対ドル(平均)	24.36	24.64	24.28	24.13	24.11	25.18	24.86	24.89
円/CZK(平均)	5.08	5.01	5.07	4.98	4.98	4.87	4.90	4.75

(2) 国債金利 (5年物国債金利、10年物国債金利: チェコ中央銀行)

10 年物(長期)は、2015 年 11 月 0.49%、2015 年 12 月 0.49%。(Maastricht Criterion)



6. 主な機関のチェコ経済見通し(%)

機関 (公表時期)	2014年 実績値	2015年 実績値 (予備段階の結果)	チェコ中央銀行 (2016年2月)		チェコ財務省 (2016年1月)		OECD (2015年11月)		EU (2016年2月)		IMF (2015年10月) (2016年1月)	
			2016年	2017年	2016年	2017年	2016年	2017年	2016年	2017年	2016年	2017年
成長率(%)	2.0	4.3	2.7	3.0	2.7	2.6	2.3	2.4	2.3	2.7	2.6	2.6
<ユーロ圏成長率(%)>	-	-	-	-	1.5	1.6	1.8	1.9	1.7	1.9	1.7	1.7
インフレ率(%)	0.4	0.3	1.0	2.1	0.5	1.6	1.3	2.0	0.4	1.4	1.5	2.0
失業率(%)*	6.1	5.0	4.5	4.4	4.7	4.6	5.0	4.8	4.8	4.7	4.9	4.5
財政収支 (GDP比、%)	▲1.9	▲2.0	▲0.5	0.0	-	-	▲1.3	▲0.8	▲1.1	▲1.0	▲1.1	▲0.9
累積債務 (GDP比、%)	39.0	-	39.7	38.4	-	-	40.5	40.5	40.7	40.1	40.0	39.4
貿易収支 (GDP比、%)	6.7	-	5.9	5.7	-	-	-	-	5.4	5.5	-	-
経常収支 (GDP比、%)	0.6	-	2.0	1.4	1.2	1.6	0.2	▲0.2	▲2.0	▲1.9	1.2	0.7
為替レート (CZK/EUR)	27.53	27.28	-	-	27.0	26.7	-	-	-	-	-	-

注1: 失業率はILO基準。

注2: 2014年と2015年のデータはチェコ統計局データ。